

Nélkülözhetetlen eszközök és hozzáférés a postai szolgáltatások piacain



KISS KÁROLY MIKLÓS
PANNON EGYETEM

*

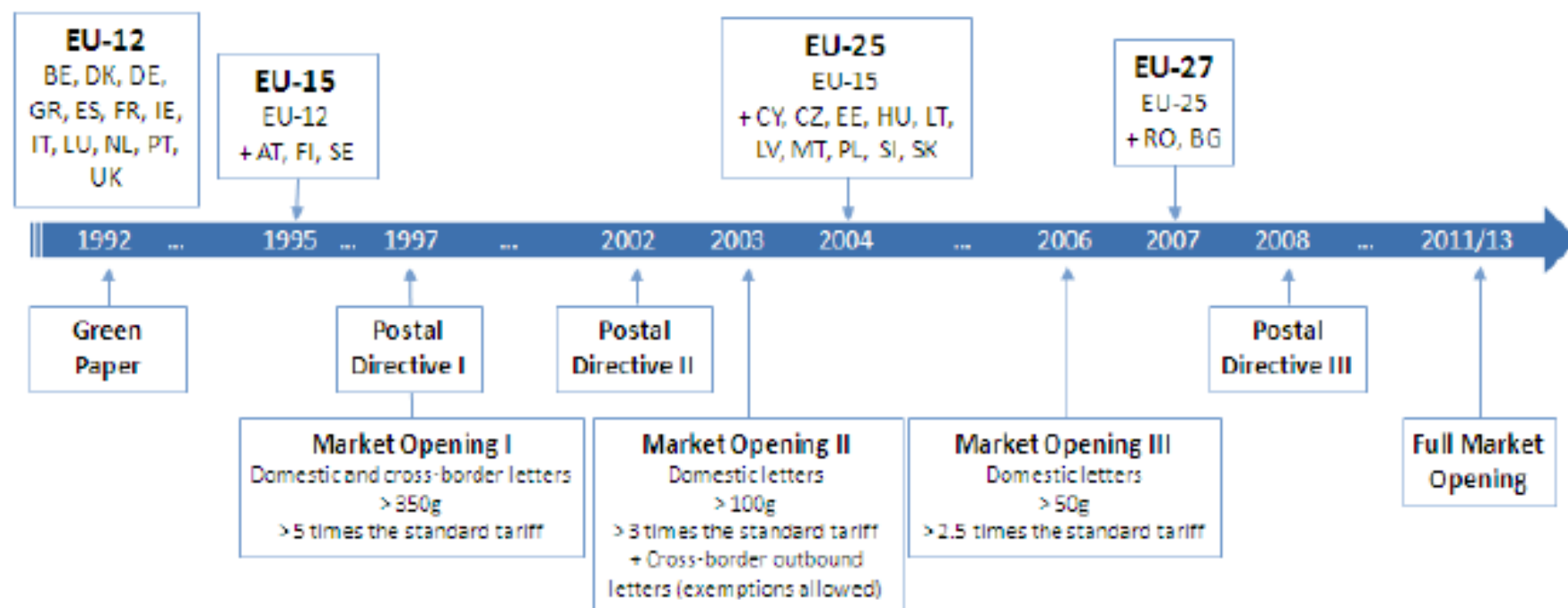
VALENTINY PÁL
MTA KTI

Kontextus

2

Piacnyitás folyamata az EU-ban

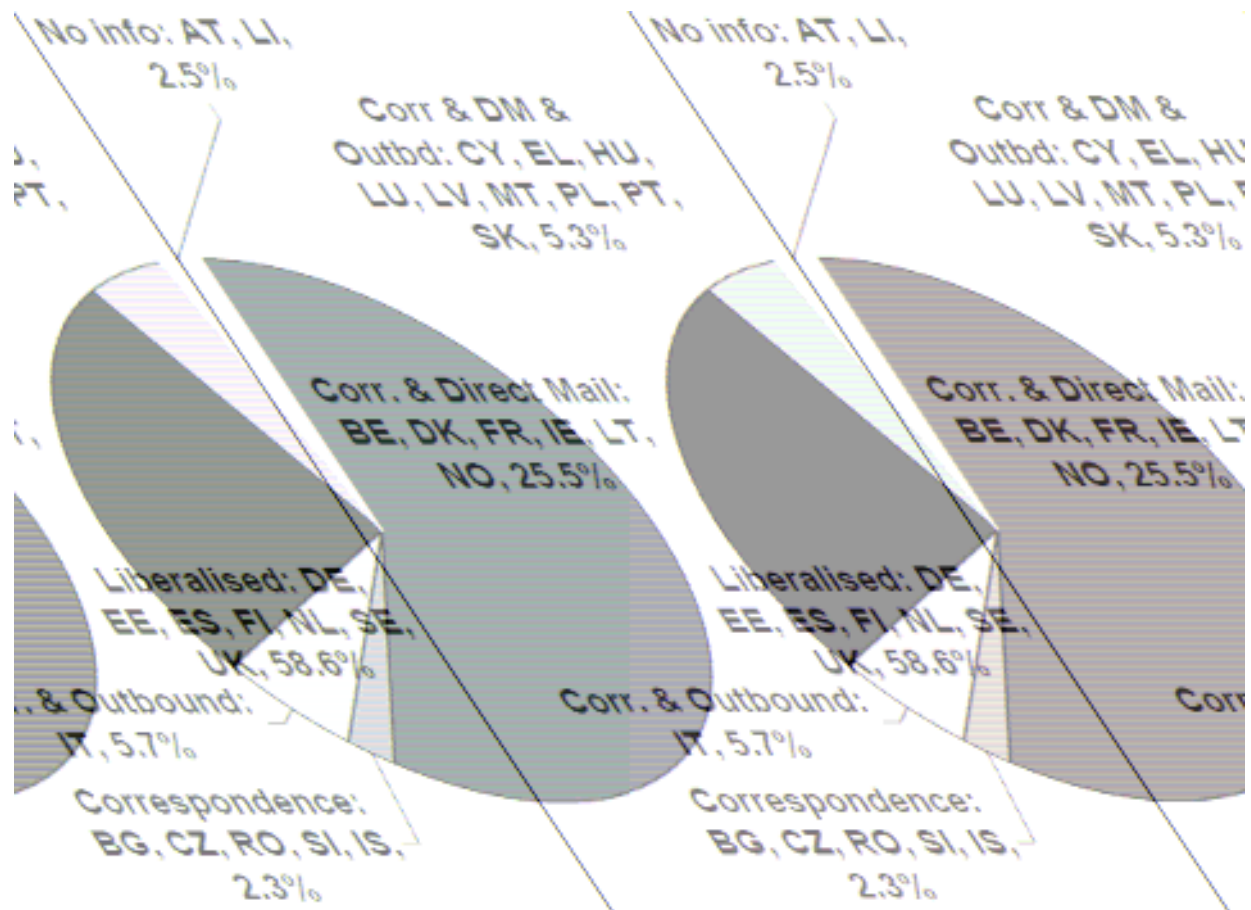
3



Source: ITA Consulting / WIK-Consult

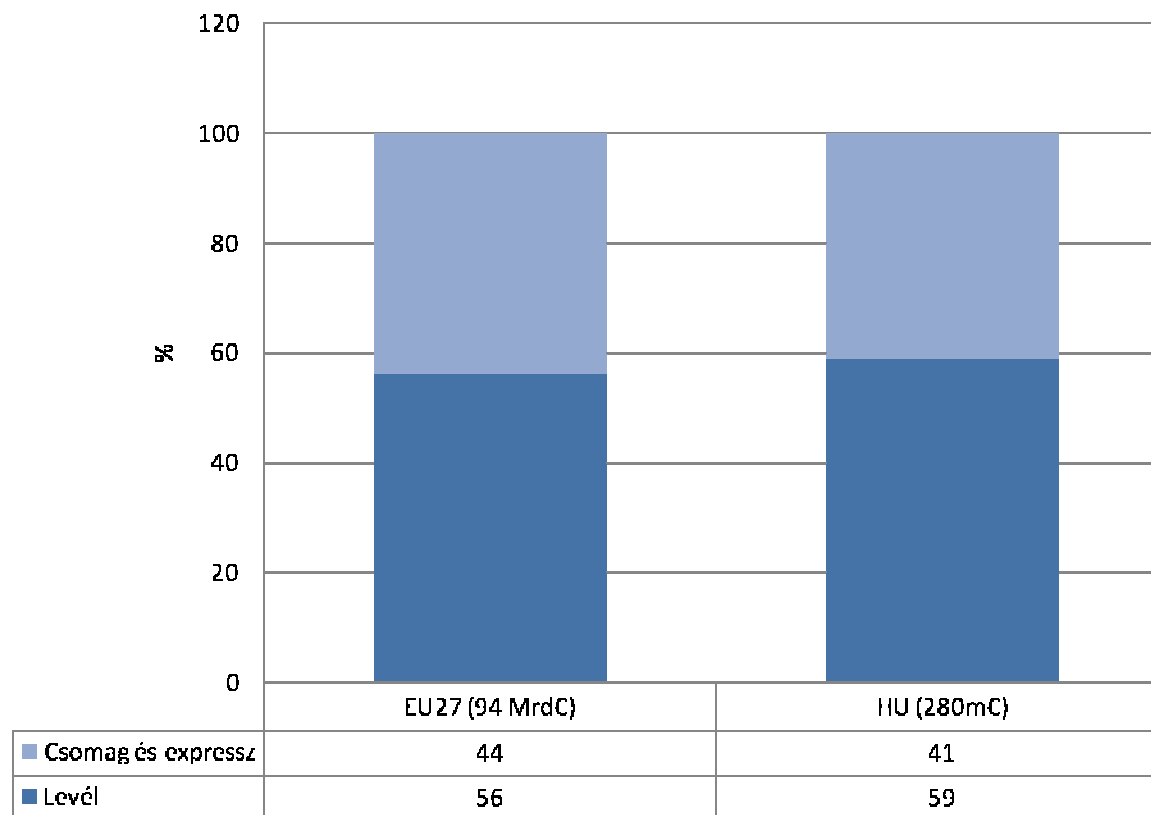
A piacnyitás mértéke az uniós tagországokban (2009)

4



Postai piaci szegmensek súlya (2007, becsült adatok, forrás ITA-WIK (2009))

5



Csomag és expressz-szolgáltatások piaci szegmenseinek súlya

6

Figure 3-9 EU-27: Parcel & express market split



Figure 3-10 EU-27: Parcel & express market 2008 by business segment



Source: ITA Consulting / WIK-Consult

Levélküldemény piaci szegmensek súlya

7

Figure 3-3 EU-27: EU letter post market by product segment



Figure 3-4 EU-27: EU letters market by business segment

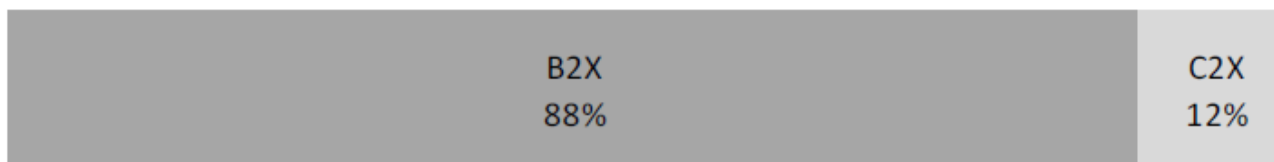


Figure 3-5 EU-27: Segments of business letters



Verseny a magyar postai piacokon

8

1. **Lehetséges a verseny és van:**

- bejelentéssel végezhető, az egyetemes postai szolgáltatások körébe nem tartozó szolgáltatások (Ptv. alapján: futárposta szolgáltatás, gyorsposta szolgáltatás, integrált postaszolgáltatás, postai közvetítő tevékenység, dokumentumcsere szolgáltatás);

2. **Lehetséges a verseny, de nincs:** A fenntartott körön kívüli egyetemes postai szolgáltatások

- Az 50 gramm feletti, de kettő kilogrammot meg nem haladó tömegű belföldi és nemzetközi levélküldeményekkel, címzett reklámküldeményekkel és nyomtatványokkal kapcsolatos postai szolgáltatás
- a 20 kilogrammot meg nem haladó tömegű belföldi és nemzetközi postacsomagokkal kapcsolatos postai szolgáltatás
- a vakok írását tartalmazó, hét kilogrammot meg nem haladó tömegű belföldi és nemzetközi küldeményekkel kapcsolatos postai szolgáltatás
- a fentiekben meghatározott szolgáltatásokhoz igényelhető ajánlott, tértivevény és értéknyilvánítás különszolgáltatások.

3. **Nem lehetséges a verseny:** egyetemes szolgáltatási körön belüli fenntartott postai szolgáltatások, amelyek a kijelölt egyetemes szolgáltató (Magyar Posta ZRt.) kizárólagos területei

- legfeljebb 50 gramm tömegű belföldi, illetve nemzetközi levélküldeményekkel és címzett reklámküldeményekkel kapcsolatos szolgáltatás, amennyiben a szolgáltatás díja alacsonyabb, mint az egyetemes szolgáltatási kör leggyorsabb szolgáltatási kategóriájának első súlyfokozatába tartozó levélküldemény díjának a két és félszerese (korábban háromszorosa),
- a hivatalos iratokkal kapcsolatos postai szolgáltatás, ha törvény vagy kormányrendelet eltérően nem

Verseny a magyar postai piacokon

9

1. táblázat: Szolgáltatók száma és az árbevételek alakulása az egyes piaci területeken⁹

| Piaci szegmens | 2006 | | | 2008 | | |
|---------------------------------|-------------|--------------------|------------------------------|-------------|--------------------|------------------------------|
| | cégek száma | Bevételek (Mrd Ft) | részesedés bevételek alapján | cégek száma | Bevételek (Mrd Ft) | részesedés bevételek alapján |
| Egyetemes postai szolgáltatások | 1 | ~74 ¹⁰ | ~74 % | 1 | ~85 ¹¹ | ~68,2 % |
| futárposta szolgáltatás | 74 | ~ 2,5 | ~2,5 % | 133 | ~ 7,2 | ~5,7 % |
| gyorsposta szolgáltatás | 4 | ~ 1,5 | ~1,5 % | 2 | ~ 0,35 | ~0,3 % |
| integrált postaszolgáltatás | 13 | ~ 22,4 | ~22 % | 14 | ~ 32,1 | ~25,8 % |

Nélkülözhetetlen eszközök és hozzáférés

10

Nélkülözhetetlen eszközök

11

- a) „A kérdéses eszközhöz való hozzáférés általában nélkülözhetetlen a vállalkozások számára az érintett piacon való versenyzéshez. A kulcskérdés tehát itt az, hogy mi nélkülözhetetlen. Nem elegendő, hogy a hozzáférésért folyamodó vállalkozás helyzete előnyösebb volna, ha megkapná a hozzáférést, hanem a hozzáférés megtagadásának a tervezett tevékenységek lehetlenné vagy súlyosan és elkerülhetetlenül gazdaságtalanná tételéhez kell vezetnie...;
- b) elegendő kapacitás áll rendelkezésre a hozzáférés biztosításához;
- c) az eszköz tulajdonosa elmulasztja kielégíteni a valamely meglévő szolgáltatási vagy termékpiacon fennálló keresletet, gátolja valamely lehetséges új szolgáltatás vagy termék megjelenését, illetve akadályozza a versenyt valamely meglévő vagy lehetséges szolgáltatási vagy termékpiacon;
- d) a hozzáférésért folyamodó vállalkozás kész megfizetni az ésszerű és hátrányos megkülönböztetéstől mentes árat, és máskülönben minden tekintetben elfogadja a diszkriminációmentes hozzáférési feltételeket és kikötéseket;
- e) a hozzáférés biztosítása megtagadásának nincs tárgyilagos indokoltsága.”

(Bizottsági közlemény a versenyszabályoknak a távközlési ágazat hozzáférési megállapodásaira való alkalmazásáról (98/C 265/02))

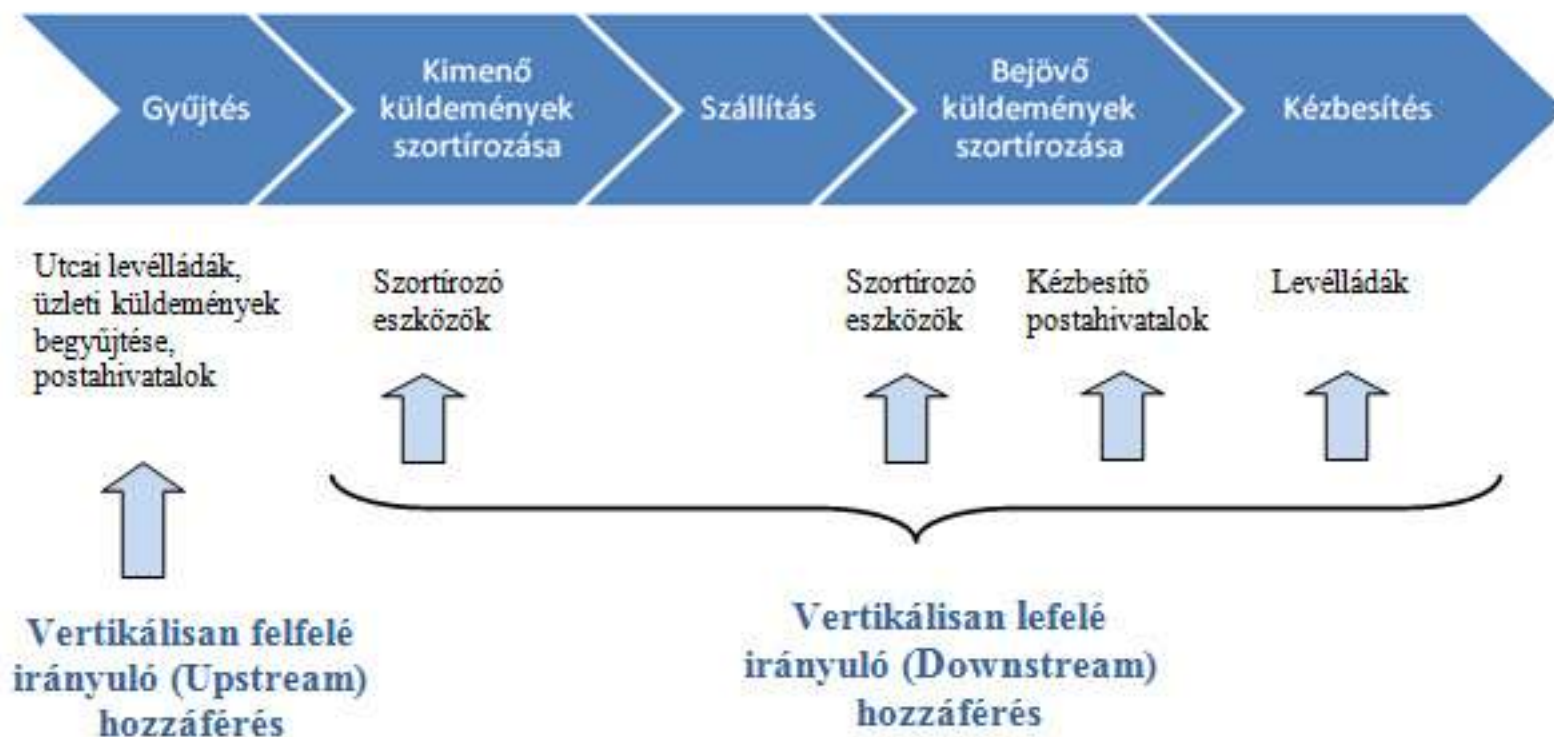
Szűk keresztmetszetek és hozzáférés

12

- **Két irány:**
 - A. A teljes postai hálózatnak van-e olyan eleme, amely nélkülözhetetlen eszköznek minősíthető
 - B. Van-e a postai tevékenység vertikális láncában olyan szakasz, ahol szűk keresztmetszetek akadályozhatják a versenyt
- A. Essential „means”:**
 - *Postafiókok, Fizikai címeknek és címváltozásoknak az adatbázisa, Levélládák*
- B. Kézbesítés nagy állandó költségei és ebből fakadó méret-és választékgazdaságossága**

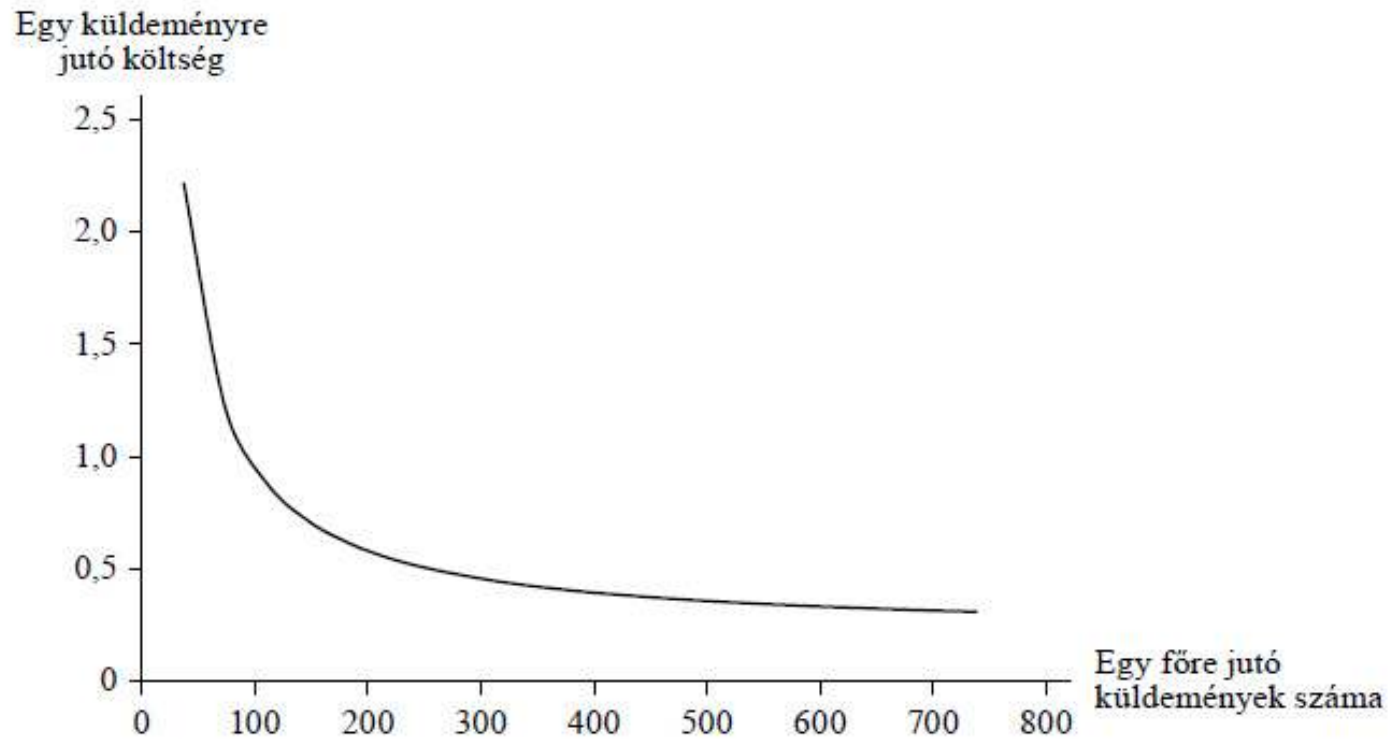
A postai tevékenységek vertikális termelési láncja és a hozzájárás

13



Az átlagköltség-görbe alakja (levélküldemények)

14

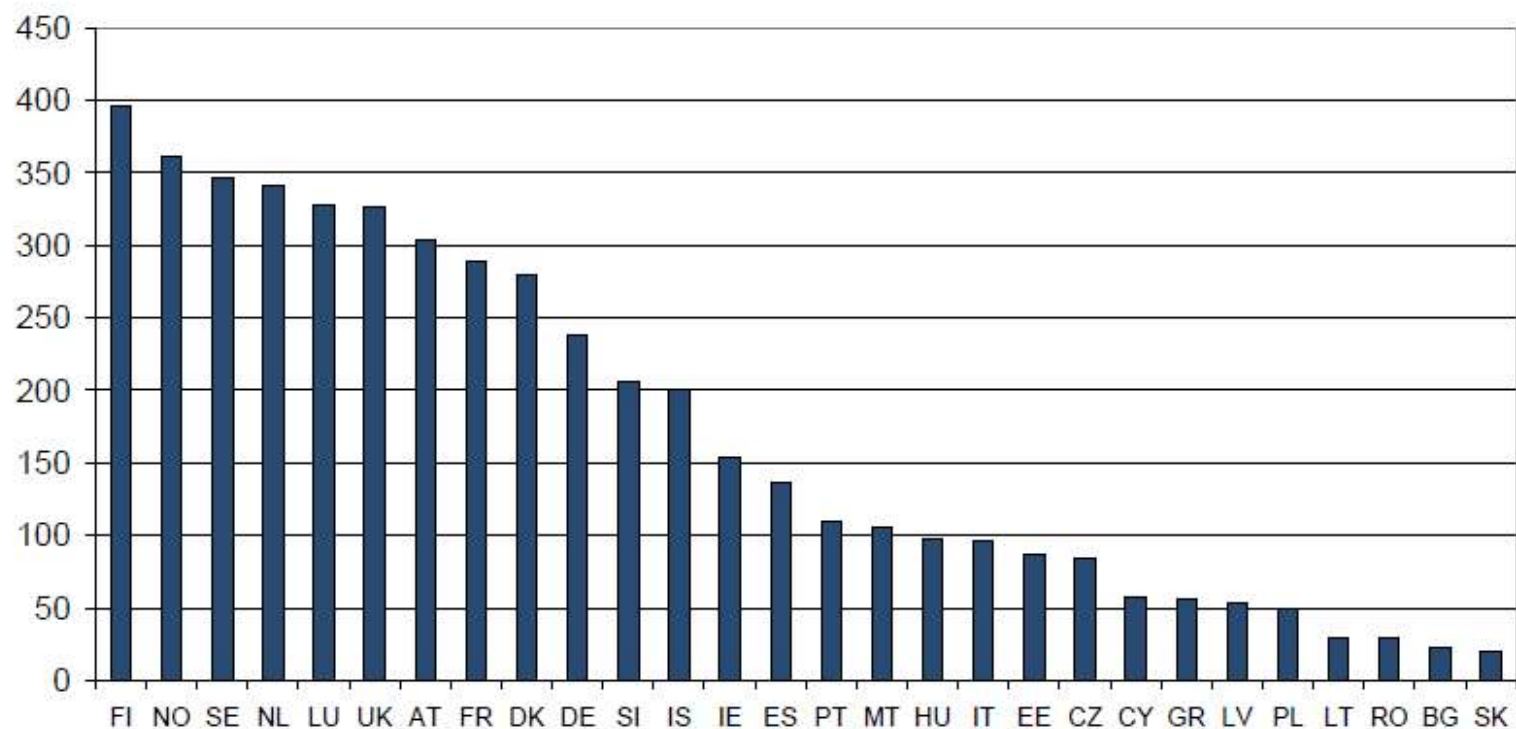


Forrás: Cohen és szerzőtársai [2004] 2. o.

Egy főre jutó küldemények száma az EU-ban

15

Figure 3-2 Letter post items per capita in 2007 (EU-27 plus IS and NO)

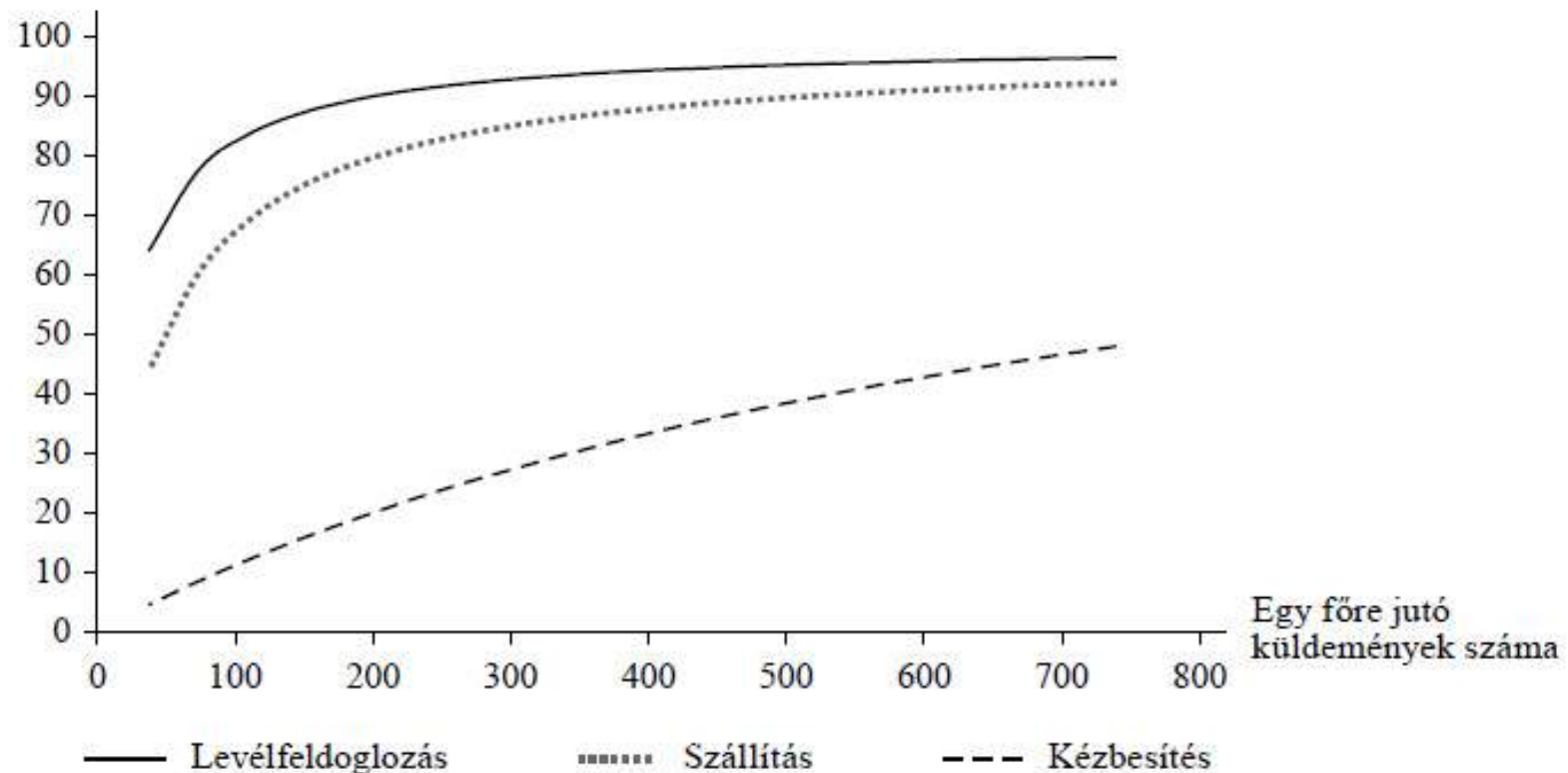


BE: confidential
AT: 2008 instead of 2007 figures
IS: 2005

A változó költségek aránya tevékenységenként

16

Változó költségek
százalékos aránya



Forrás: Cohen és szerzőtársai [2004] 3. o.

Az új belépők fedezeti piaci részesedése

17

A versenytársak fedezeti piaci részesedése

| A versenytárs kézbesítési gyakorisága hetente | A versenytárs összesített hatékonysági és bérelőnyének mértéke | | |
|---|--|-------------|-------------|
| | 0 százalék | 33 százalék | 50 százalék |
| 6 nap | 50 | 40 | 35 |
| 5 nap | 46 | 36 | 31 |
| 4 nap | 41 | 32 | 28 |
| 3 nap | 37 | 27 | 24 |
| 2 nap | 31 | 23 | 19 |
| 1 nap | 25 | 18 | 15 |

Forrás: Cohen–Chu [1997] 14. o.

Hozzáférési kötelezettségi előírások

| Ország | Utcai levélgyűjtő* | Kimenő osztályozó központ ¹⁸ | Bemenő osztályozó központ | Kézbesítő részleg | Postafiók |
|--------------------|-----------------------|---|---------------------------------|----------------------|----------------|
| Bulgária | – | igen | igen | Igen | igen |
| Dánia | – | igen | igen | igen | – |
| Egyesült királyság | igen | igen | igen | igen | igen |
| Franciaország | – | igen | igen | igen | igen |
| Hollandia | – | – | – | – | igen |
| Írország | igen | igen | – | – | – |
| Izland | igen | – | igen | igen | nem egyértelmű |
| Magyarország | – | igen | igen | igen | igen |
| Málta | igen | igen | igen | igen | igen |
| Németország | – | igen | igen | – | igen |
| Portugália | – | igen | igen | igen | igen |
| Spanyolország | – | igen | igen | igen | igen |
| Svédország | – | – | – | – | igen |
| Szlovénia | – | igen | igen | igen | igen |

* A versenytársak saját utcai levélgyűjtőt állíthatnak fel

Forrás: *Main developments...* [2008] 62. o.

Egyéb belépési korlátok

19

- *Egyetemes szolgáltatás engedélyezési eljárása (feltételei és kötelezettségei)*
- *Versenyellenes adó- és támogatási feltételek*
- *Pénzügyi korlátok*
- *Stratégiai korlátok*